

Dell XPS 13 של

מדריך למשתמש




סוג תקינה: P29G001/P29G002

דגם תקינה: P29G

דגם המחשב: L321x/L322x



הערות, התראות ואזהרות

-  **הערה:** "הערה" מציינת מידע חשוב המסייע להשתמש במחשב ביתר יעילות.
-  **התראה:** "התראה" מציינת נזק אפשרי לחומרה או אובדן נתונים, במקרה של אי ציות להוראות.
-  **אזהרה:** "אזהרה" מציינת אפשרות של נזק לרכוש, פגיעה גופנית או מוות.

המידע במסמך זה עשוי להשתנות ללא הודעה.
© 2012 Dell Inc. כל הזכויות שמורות.

חל איסור מוחלט על העתקה של חומרים אלו, בכל דרך שהיא, ללא קבלת רשות בכתב מאת Dell Inc. סימנים מסחריים שנעשה בהם שימוש במסמך זה: Dell™, סמל הלוגו של DELL ו-XPSTM הם סימנים מסחריים של Windows®, Microsoft®, Dell Inc.; ולוגו לחצן התחל של Windows הם סימנים מסחריים או סימנים מסחריים רשומים של Microsoft Corporation בארה"ב ו/או בארצות אחרות; Bluetooth® הוא סימן מסחרי רשום בבעלות Bluetooth SIG, Inc. ונמצא בשימוש Dell בכפוף לרישיון. ייתכן שייעשה שימוש בסימנים מסחריים ובשמות מסחריים אחרים במסמך זה כדי להתייחס לישויות הטוענות לבעלות על הסימנים והשמות, או למוצרים שלהן. Dell Inc. מוותרת על כל חלק קנייני בסימנים מסחריים ושמות מסחריים פרט לאלה שבבעלותה.

סוג תקינה: P29G001/P29G002

דגם תקינה: P29G

תוכן עניינים

9	לפני שתתחיל	1
9	כבה את המחשב ואת ההתקנים המחוברים אליו	
10	הוראות בטיחות	
10	כלים מומלצים	
11	לאחר העבודה על חלקיו הפנימיים של המחשב	2
13	מכסה הבסיס	3
13	הסרת כיסוי הבסיס	
14	החזרת מכסה הבסיס למקומו	
15	לוח נורית ההפעלה	4
15	דרישות מוקדמות	
15	הסרת לוח נורית ההפעלה	
16	החזרת לוח נורית ההפעלה למקומו	
16	דרישות לביצוע לאחר הפעולה	

17	5	סוללה
17		דרישות מוקדמות
17		הוצאת הסוללה
18		החזרת הסוללה למקומה
18		דרישות לביצוע לאחר הפעולה
19	6	רמקולים
19		דרישות מוקדמות
19		הסרת הרמקולים
22		החזרת הרמקולים למקומם
22		דרישות לביצוע לאחר הפעולה
23	7	כרטיס Mini-Card אלחוטי
23		דרישות מוקדמות
24		הסרת כרטיס ה-Mini-Card
25		החזרת כרטיס ה-Mini-card למקומו
26		דרישות לביצוע לאחר הפעולה
27	8	כונן Solid-State
27		דרישות מוקדמות
27		הסרת כונן Solid-State
28		החזרת כונן Solid-State למקומו

28	דרישות לביצוע לאחר הפעולה
29	9 גוף קירור
29	דרישות מוקדמות
29	הסרת גוף הקירור
30	החזרת גוף הקירור למקומו
30	דרישות לביצוע לאחר הפעולה
31	10 מאוורר
31	דרישות מוקדמות
31	הסרת המאוורר
33	התקנה מחדש של המאוורר
33	דרישות לביצוע לאחר הפעולה
35	11 מחבר מתאם הזרם
35	דרישות מוקדמות
35	הסרה של מחבר מתאם הזרם
37	החזרת מחבר מתאם הזרם למקומו
38	דרישות לביצוע לאחר הפעולה

39	12	לוח קלט/פלט
39		דרישות מוקדמות
40		הסרת לוח הקלט/פלט (I/O)
40		התקנה מחדש של לוח הקלט/פלט (I/O)
41		דרישות לביצוע לאחר הפעולה
43	13	לוח המערכת
43		דרישות מוקדמות
44		הסרת לוח המערכת
46		החזרת לוח המערכת למקומו
47		דרישות לביצוע לאחר הפעולה
47		הזנת תג השירות ב-BIOS
49	14	סוללת מטבע
49		דרישות מוקדמות
50		הסרת סוללת המטבע
50		החזרת סוללת המטבע למקומה
51		דרישות לביצוע לאחר הפעולה
53	15	מכלול תצוגה
53		דרישות מוקדמות
53		הסרת מכלול הצג

56	החזרת מכלול הצג למקומו.
57	דרישות לביצוע לאחר הפעולה
16	מקלדת	59
59	דרישות מוקדמות
60	הסרת המקלדת
61	החזרת המקלדת למקומה
61	דרישות לביצוע לאחר הפעולה
17	מכלול משענת כף היד	63
63	דרישות מוקדמות
64	הסרה של מכלול משענת כף היד
64	החזרת מכלול משענת כף היד למקומו
65	דרישות לביצוע לאחר הפעולה
18	תוכנית שירות להגדרת המערכת	67
67	סקירה
67	כניסה להגדרת המערכת
19	עדכון ה-BIOS	73

1

לפני שתתחיל

כבה את המחשב ואת ההתקנים המחוברים אליו

△ התראה: כדי להימנע מאובדן נתונים, שמור וסגור את כל הקבצים הפתוחים וצא מכל התוכניות הפתוחות לפני כיבוי המחשב.

- 1 שמור וסגור את כל הקבצים הפתוחים וצא מכל התוכניות הפתוחות.
- 2 פעל לפי ההוראות לכיבוי המחשב המבוססות על מערכת ההפעלה המותקנת במחשב.

Windows 8

העבר את מצביע העכבר לפינה הימנית העליונה או התחתונה של המסך כדי לפתוח את סרגל הצד <קסמים>, ולחץ על **Settings (הגדרות) ← Power (הפעלה) ← Shutdown (כיבוי)**.

Windows 7

לחץ על **Shut (כיבוי)**  ולחץ על **Shut down (כיבוי)**.

Microsoft Windows מבצע כיבוי ולאחר מכן המחשב כבה.

✍ **הערה:** אם אתה משתמש במערכת הפעלה אחרת, עיין בתיעוד של מערכת ההפעלה שברשותך לקבלת הוראות כיבוי.

- 3 נתק את המחשב ואת כל ההתקנים המחוברים משקעי החשמל שלהם.
- 4 נתק את כל כבלי הטלפון וכבלי הרשת ואת כל ההתקנים המחוברים למחשב.
- 5 נתק את המחשב מהחשמל ולאחר מכן לחץ לחיצה ארוכה על לחצן ההפעלה במשך 5 שניות, כדי להאריק את לוח המערכת.

הוראות בטיחות

היעזר בהוראות הבטיחות הבאות כדי להגן על המחשב מפני נזק אפשרי וכדי להבטיח את ביטחונך האישי.

⚠ **אזהרה:** לפני העבודה על חלקיו הפנימיים של המחשב, קרא את מידע הבטיחות שצורף למחשב. לקבלת מידע נוסף על נוהלי בטיחות מומלצים, עיין בדף הבית של התאימות לתקינה בכתובת dell.com/regulatory_compliance.

⚠ **אזהרה:** נתק את כל מקורות החשמל לפני פתיחה של כיסוי המחשב או של לוחות. לאחר סיום העבודה על חלקיו הפנימיים של המחשב, החזר למקומם את כל הכיסויים, הלוחות והברגים לפני חיבור המחשב למקור חשמל.

△ **התראה:** כדי להימנע מגרימת נזק למחשב, ודא שמשטח העבודה שטוח ונקי.

△ **התראה:** כדי להימנע מגרימת נזק לרכיבים ולכרטיסים, יש לגעת רק בקצותיהם בעת הטיפול בהם ולהימנע מנגיעה בפינים ובמגעיים.

△ **התראה:** רק טכנאי שירות מורשה רשאי להסיר את כיסוי המחשב ולגשת לרכיבים בתוך המחשב. לקבלת מידע מלא אודות אמצעי בטיחות, עבודה בתוך המחשב והגנה מפני פריקה אלקטרוסטטית, עיין בהוראות הבטיחות.

△ **התראה:** לפני נגיעה ברכיבים בתוך המחשב, גע במשטח מתכת לא צבוע, כגון המתכת בגב המחשב, כדי לפרוק מעצמך חשמל סטטי. במהלך העבודה, גע מדי פעם במשטח מתכת לא צבוע כדי לפרוק כל חשמל סטטי, העלול לפגוע ברכיבים פנימיים.

△ **התראה:** בעת ניתוק כבל, יש למשוך את המחבר או את לשונית המשיכה שלו ולא את הכבל עצמו. חלק מהכבלים כוללים מחברים עם לשוניות נעילה או בורגי מארז שעליך לנתק לפני ניתוק הכבל. בעת ניתוק הכבלים, יש להקפיד שהם ישרים, כדי להימנע מעיקום פינים של מחברים. בעת חיבור הכבלים, יש לוודא שהמחברים והיציאות מיושרים ופונים לכיוון הנכון.

△ **התראה:** כדי לנתק כבל רשת, תחילה נתק את הכבל מהמחשב ולאחר מכן נתק אותו מהתקן הרשת.

כלי עבודה מומלצים

כדי לבצע את ההליכים המתוארים במסמך זה, ייתכן שתזדקק לכלים הבאים:


- מברג מסוג Torx 5
- מברג פיליפס
- להב פלסטיק

2

לאחר העבודה על חלקיו הפנימיים של המחשב

לאחר שתשלים את החזרת החלקים למקומם, ודא שביצעת את השלבים הבאים:

- הברגת כל הברגים למקומם ובדיקה שלא נותרו ברגים חופשיים בתוך המחשב
- חיבור כל ההתקנים החיצוניים, הכבלים, הכרטיסים וכל חלק אחר שהסרת לפני העבודה על חלקיו הפנימיים של המחשב
- חיבור המחשב וכל ההתקנים המחוברים אליו לשקעי החשמל שלהם

התראה: לפני הפעלת המחשב, הברג חזרה את כל הברגים וודא שלא נותרו ברגים חופשיים בתוך המחשב. אם לא תקפיד על כך, עלול להיגרם נזק למחשב. 

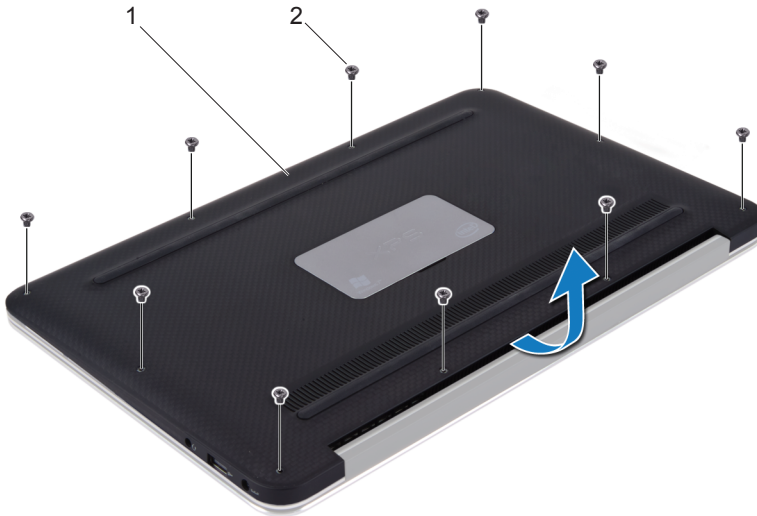
3

מכסה הבסיס

⚠ אזהרה: לפני תחילת העבודה על חלקיו הפנימיים של המחשב, קרא את מידע הבטיחות שצורף למחשב ופעל על פי השלבים המפורטים בסעיף "לפני שתתחיל" בעמוד 9. לקבלת מידע נוסף על נוהלי בטיחות מומלצים, עיין בדף הבית של התאימות לתקינה בכתובת dell.com/regulatory_compliance.

הסרת מכסה הבסיס

- 1 סגור את הצג והפוך את המחשב.
- 2 באמצעות מברג מסוג Torx 5, הסר את הברגים המצמידים את כיסוי הבסיס למכלול משענת כף היד.
- 3 בקצות האצבעות, כאשר אתה מתחיל מחלקו האחורי של המחשב, הרם את כיסוי הבסיס.
- 4 הסר את כיסוי הבסיס ממכלול משענת כף היד.



2 ברגים (10)

1 מכסה בסיס

החזרת מכסה הבסיס למקומו

- 1 יישר את כיסוי הבסיס למול מכלול משענת כף היד ולחץ הכיסוי חזרה למקומו.
- 2 באמצעות מברג מסוג Torx 5, הברג את הברגים המצמידים את כיסוי הבסיס למכלול משענת כף היד חזרה למקומם.
- 3 בצע את ההוראות בסעיף "לאחר העבודה על חלקיו הפנימיים של המחשב" בעמוד 11.

4

לוח נורית ההפעלה

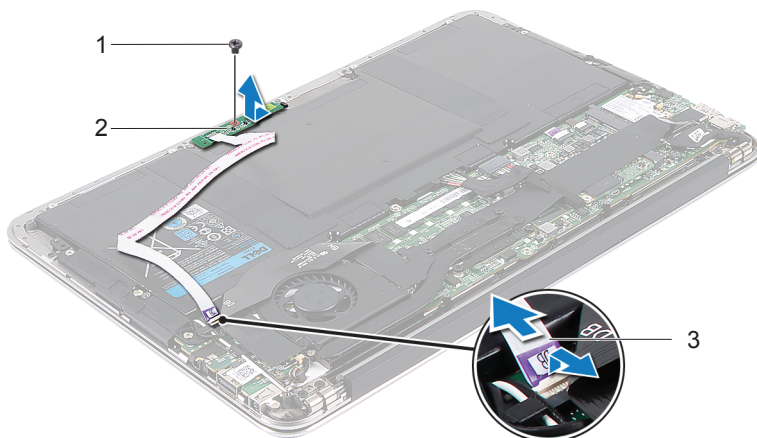
⚠ אזהרה: לפני תחילת העבודה על חלקיו הפנימיים של המחשב, קרא את מידע הבטיחות שצורף למחשב ופעל על פי השלבים המפורטים בסעיף "לפני שתתחיל" בעמוד 9. לקבלת מידע נוסף על נוהלי בטיחות מומלצים, עיין בדף הבית של התאימות לתקינה בכתובת dell.com/regulatory_compliance.

דרישות מוקדמות

- 1 הסר את מכסה הבסיס. ראה "הסרת מכסה הבסיס" בעמוד 13.

הסרת לוח נורית ההפעלה

- 1 הרם את תפס המחבר ומשוך את לשונית המשיכה כדי לנתק את כבל לוח נורית ההפעלה מהמחבר בלוח קלט/פלט.
- 2 הסר את הבורג שמצמיד את לוח נורית ההפעלה למכלול משענת כף היד.
- 3 הרם והוצא את לוח נורית ההפעלה ממכלול משענת כף היד.



2 כבל לוח נורית ההפעלה

1 בורג

3 לוח נורית ההפעלה

החזרת לוח נורית ההפעלה למקומו

- 1 יישר את חור ההברגה שבלוח נורית ההפעלה למול חור ההברגה שבמכלול משענת כף היד.
- 2 הברג את הבורג שמצמיד את נורית ההפעלה למכלול משענת כף היד חזרה למקומו.
- 3 החלק את הכבל של לוח נורית ההפעלה לתוך המחבר שבלוח המערכת ולחץ על תפס המחבר כדי להדק את הכבל במקומו.

דרישות לביצוע לאחר הפעולה

- 1 החזר את מכסה הבסיס למקומו. ראה "החזרת מכסה הבסיס למקומו" בעמוד 14.
- 2 בצע את ההוראות בסעיף "לאחר העבודה על חלקיו הפנימיים של המחשב" בעמוד 11.

5

סוללה

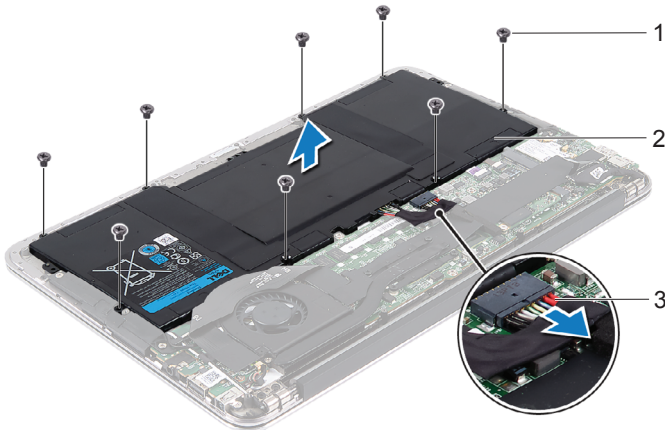
⚠ אזהרה: לפני תחילת העבודה על חלקיו הפנימיים של המחשב, קרא את מידע הבטיחות שצורף למחשב ופעל על פי השלבים המפורטים בסעיף "לפני שתחיל" בעמוד 9. לקבלת מידע נוסף על נוהלי בטיחות מומלצים, עיין בדף הבית של התאימות לתקינה בכתובת dell.com/regulatory_compliance.

דרישות מוקדמות

- 1 הסר את מכסה הבסיס. ראה "הסרת מכסה הבסיס" בעמוד 13.
- 2 הסר את לוח נורית ההפעלה. ראה "הסרת לוח נורית ההפעלה" בעמוד 15.

הוצאת הסוללה

- 1 נתק את כבל הסוללה מלוח המערכת.
- 2 הסר את הברגים שמהדקים את הסוללה למכלול משענת כף היד.
- 3 הרם והוצא את הסוללה ממכלול משענת כף היד.



2 סוללה

1 ברגים (8)
3 כבל סוללה

החלפת הסוללה

- 1 יישר את חורי ההברגה שבסוללה למול חורי ההברגה שבמכלול משענת כף היד.
- 2 הברג את הברגים שמהדקים את הסוללה למכלול משענת כף היד חזרה למקומם.
- 3 חבר את כבל הסוללה ללוח המערכת.

דרישות לביצוע לאחר הפעולה

- 1 החזר את לוח נורית ההפעלה למקומו.
ראה "החזרת לוח נורית ההפעלה למקומו" בעמוד 16.
- 2 החזר את מכסה הבסיס למקומו. ראה "החזרת מכסה הבסיס למקומו" בעמוד 14.
- 3 בצע את ההוראות בסעיף "לאחר העבודה על חלקיו הפנימיים של המחשב" בעמוד 11.

6

רמקולים

⚠ אזהרה: לפני תחילת העבודה על חלקיו הפנימיים של המחשב, קרא את מידע הבטיחות שצורף למחשב ופעל על פי השלבים המפורטים בסעיף "לפני שתתחיל" בעמוד 9. לקבלת מידע נוסף על נוהלי בטיחות מומלצים, עיין בדף הבית של התאימות לתקינה בכתובת dell.com/regulatory_compliance.

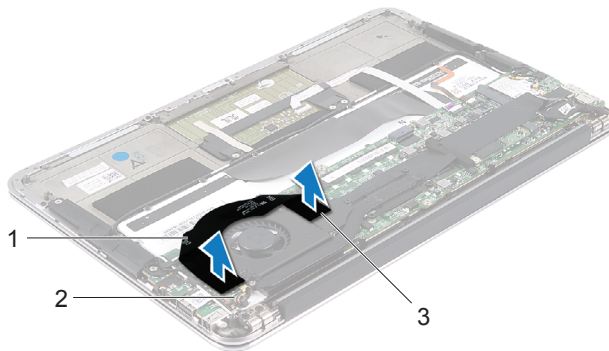
דרישות מוקדמות

- 1 הסר את מכסה הבסיס. ראה "הסרת מכסה הבסיס" בעמוד 13.
- 2 הסר את לוח נורית ההפעלה. ראה "הסרת לוח נורית ההפעלה" בעמוד 15.
- 3 הוצא את הסוללה. ראה "הוצאת הסוללה" בעמוד 17.

הסרת הרמקולים

רמקול שמאלי

- 1 נתק את כבל הקלט/פלט ממחבר לוח הקלט/פלט וממחבר לוח המערכת.

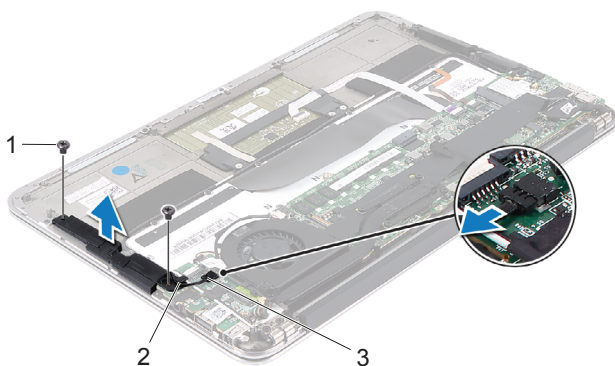


2 מחבר לוח קלט/פלט

1 כבל קלט/פלט

3 מחבר לוח המערכת

- 2 נתק את הכבל של הרמקול השמאלי ממחבר לוח הקלט/פלט.
- 3 שחרר את כבלי ה-Mini-Card ממכוון הניתוב ברמקול השמאלי.
- 4 הסר את שני הברגים המהדקים את הרמקול השמאלי אל מכלול משענת כף היד.
- 5 הרום והוצא את הרמקול השמאלי ממכלול משענת כף היד.

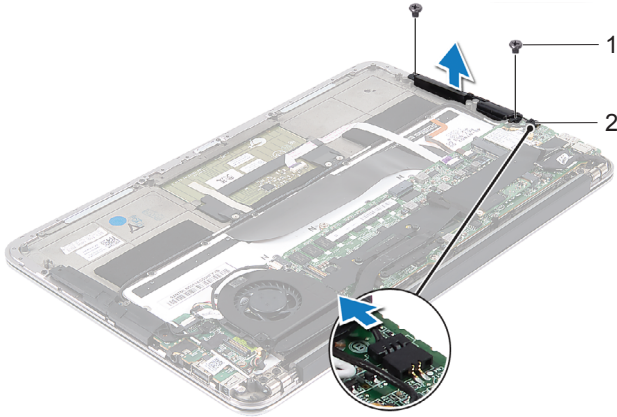


2 מכוון ניתוב

1 ברגים (2)
3 הכבל של הרמקול השמאלי

רמקול ימני

- 1 נתק את הכבל של הרמקול הימני מהמחבר שבלוח המערכת.
- 2 הסר את שני הברגים המהדקים את הרמקול הימני אל מכלול משענת כף היד.
- 3 הרום והוצא את הרמקול הימני ממכלול משענת כף היד.



2 הכבל של הרמקול הימני

1 ברגים (2)

החזרת הרמקולים למקומם

רמקול שמאלי

- 1 יישר את חורי ההברגה שברמקול השמאלי למול חורי ההברגה שבמכלול משענת כף היד.
- 2 הברג את שני הברגים המהדקים את הרמקול השמאלי אל מכלול משענת כף היד חזרה למקומם.
- 3 נתב את כבלי ה-mini-card דרך מכוון הניתוב ברמקול השמאלי.
- 4 חבר את הכבל של הרמקול השמאלי למחבר לוח הקלט/פלט.
- 5 חבר את כבל הקלט/פלט למחבר לוח הקלט/פלט ולמחבר לוח המערכת.

רמקול ימני

- 1 יישר את חורי ההברגה שברמקול הימני למול חורי ההברגה שבמכלול משענת כף היד.
- 2 הברג את שני הברגים המהדקים את הרמקול הימני אל מכלול משענת כף היד חזרה למקומם.
- 3 חבר את הכבל של הרמקול הימני למחבר שבלוח המערכת.


דרישות לביצוע לאחר הפעולה

- 1 התקן מחדש את הסוללה. ראה "החלפת הסוללה" בעמוד 18.
- 2 החזר את לוח נורית ההפעלה למקומו. ראה "החזרת לוח נורית ההפעלה למקומו" בעמוד 16.
- 3 החזר את מכסה הבסיס למקומו. ראה "החזרת מכסה הבסיס למקומו" בעמוד 14.
- 4 בצע את ההוראות בסעיף "לאחר העבודה על חלקיו הפנימיים של המחשב" בעמוד 11.

7


כרטיס Mini-Card אלחוטי

 אזהרה: לפני תחילת העבודה על חלקיו הפנימיים של המחשב, קרא את מידע הבטיחות שצורף למחשב ופעל על פי השלבים המפורטים בסעיף "לפני שתתחיל" בעמוד 9. לקבלת מידע נוסף על נוהלי בטיחות מומלצים, עיין בדף הבית של התאימות לתקינה בכתובת dell.com/regulatory_compliance.

 הערה: חברת Dell אינה יכולה לערוב לתאימות או לספק תמיכה לכרטיסי mini-card שמקורם אינו מחברת Dell.

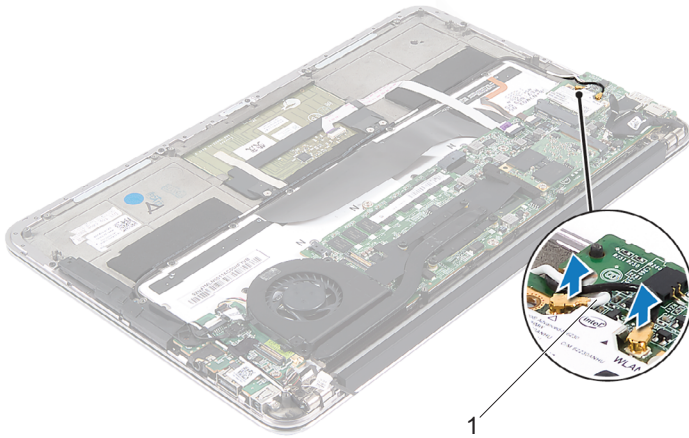
אם הזמנת כרטיס mini-card אלחוטי עם המחשב, הכרטיס כבר מותקן. המחשב שברשותך מצויד בחריץ אחד לכרטיס mini-card בחצי הגודל, התומך בכרטיס רשת מקומית אלחוטית (WLAN) וכן בכרטיס Bluetooth משולב.

דרישות מוקדמות

- 1 הסר את מכסה הבסיס. ראה "הסרת מכסה הבסיס" בעמוד 13.
 - 2 הסר את לוח נורית ההפעלה. ראה "הסרת לוח נורית ההפעלה" בעמוד 15.
 - 3 הוצא את הסוללה. ראה "הוצאת הסוללה" בעמוד 17.
 - 4 הסר את הרמקול הימני. ראה "הסרת הרמקולים" בעמוד 19.
-  התראה: כאשר כרטיס ה-mini-card אינו נמצא במחשב, אחסן אותו באריזת מגן אנטי-סטטית. לקבלת מידע נוסף, עיין בסעיף "הגנה מפני פריקה אלקטרוסטטית" במידע הבטיחות המצורף למחשב.

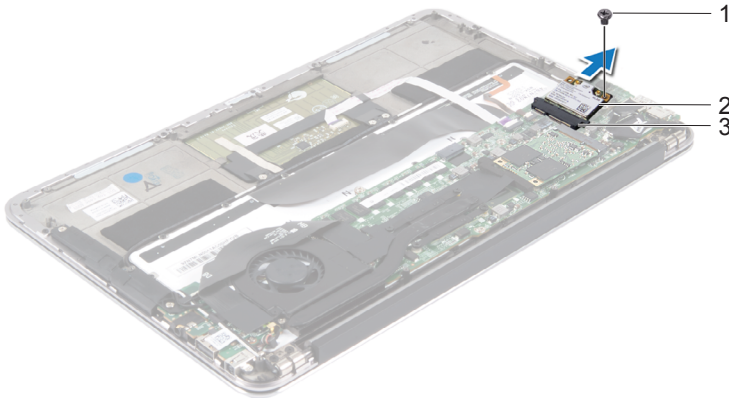
הסרת כרטיס ה-Mini-Card

1 נתק את כבלי ה-mini-card מהמחברים שבכרטיס ה-mini-card.



1 כבלי mini-card (שניים)

2 הסר את הבורג שמהדק את ה-mini-card ללוח המערכת.
3 החלק והוצא את כרטיס ה-mini-card ממחבר לוח המערכת.



2 כרטיס mini-card

1 בורג
3 מחבר בלוח המערכת

החזרת כרטיס ה-Mini-card למקומו

- 1 הוצא את כרטיס ה-Mini-Card החדש מארזתו.
- 2 יישר את החרוץ הקיים בכרטיס ה-Mini-card למול הלשונית שבמחבר לוח המערכת.
△ התראה: החלק את כרטיס ה-Mini-card למקומו תוך הפעלת לחץ יציב וקבוע. שימוש בכוח רב מדי עלול לגרום נזק למחבר.
- △ התראה: המחברים מסומנים בקודים כדי להבטיח הכנסה נכונה. אם אתה חש בהתנגדות, בדוק את המחברים בכרטיס ה-Mini-card ובלוח המערכת, ויישר מחדש את כרטיס ה-Mini-card.
△ התראה: כדי להימנע מגרימת נזק לכרטיס ה-Mini-card, לעולם אל תניח כבלים מתחת לכרטיס.
- 3 הכנס את מחבר כרטיס ה-Mini-card, בזווית של 45 מעלות, אל תוך המחבר שבלוח המערכת.
- 4 לחץ את הקצה השני של כרטיס ה-Mini-card כלפי מטה לתוך החרוץ שבלוח המערכת והברג את הבורג שמהדק את כרטיס ה-Mini-card אל לוח המערכת חזרה למקומו.
- 5 חבר את כבלי ה-Mini-Card אל המחברים בכרטיס ה-Mini-Card.
הטבלה הבאה מספקת את מערך הצבעים של כבלי ה-Mini-card המיועדים לכרטיס ה-Mini-card הנתמך על ידי המחשב שברשותך.

מערך הצבעים של כבלי Mini-Card	מחברים בכרטיס ה-Mini-Card Bluetooth + WLAN (2 כבלים)
לבן	Bluetooth + WLAN ראשי (משולש לבן)
שחור	Bluetooth + WLAN עזר (משולש שחור)

דרישות לביצוע לאחר הפעולה

- 1 החזר את הרמקול הימני למקומו. ראה "החזרת הרמקולים למקומם" בעמוד 22.
- 2 התקן מחדש את הסוללה. ראה "החלפת הסוללה" בעמוד 18.
- 3 החזר את לוח נורית ההפעלה למקומו.
ראה "החזרת לוח נורית ההפעלה למקומו" בעמוד 16.
- 4 החזר את מכסה הבסיס למקומו. ראה "החזרת מכסה הבסיס למקומו" בעמוד 14.
- 5 בצע את ההוראות בסעיף "לאחר העבודה על חלקיו הפנימיים של המחשב" בעמוד 11.

8

כונן Solid-State

⚠ אזהרה: לפני תחילת העבודה על חלקיו הפנימיים של המחשב, קרא את מידע הבטיחות שצורף למחשב ופעל על פי השלבים המפורטים בסעיף "לפני שתתחיל" בעמוד 9. לקבלת מידע נוסף על נוהלי בטיחות מומלצים, עיין בדף הבית של התאימות לתקינה בכתובת dell.com/regulatory_compliance.

⚠ התראה: כדי להימנע מאובדן נתונים, אין להסיר את הכונן מסוג Solid-state כאשר המחשב פועל או נמצא במצב שינה.

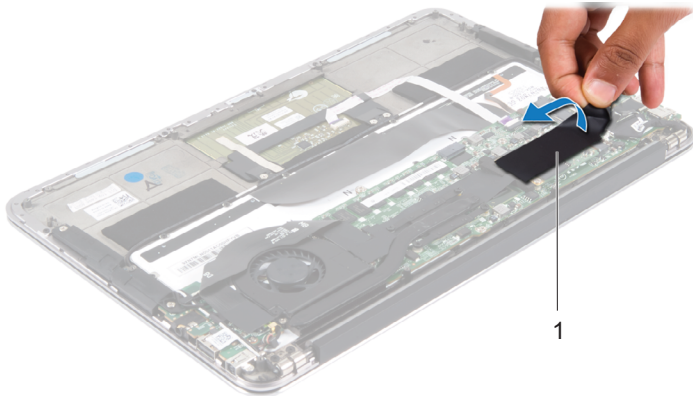
⚠ התראה: כונני Solid-state הם רכיבים רגישים במיוחד. נקוט משנה זהירות בעת טיפול בכונן Solid-state.

דרישות מוקדמות

- 1 הסר את מכסה הבסיס. ראה "הסרת מכסה הבסיס" בעמוד 13.
- 2 הסר את לוח נורית ההפעלה. ראה "הסרת לוח נורית ההפעלה" בעמוד 15.
- 3 הוצא את הסוללה. ראה "הוצאת הסוללה" בעמוד 17.

הסרת כונן Solid-State

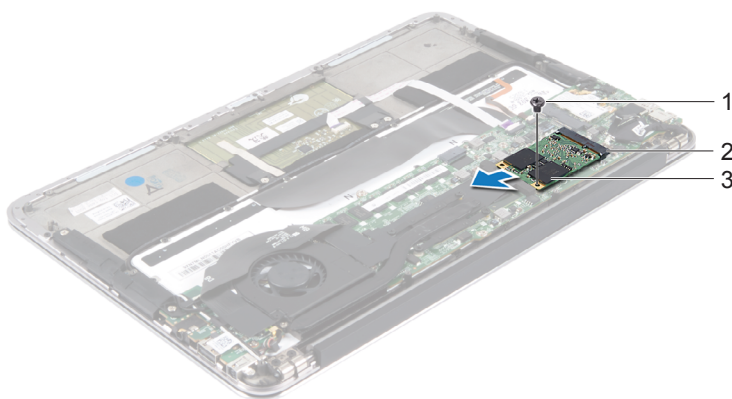
- 1 הסר את סרט ההדבקה המוצמד מעל כונן Solid-State.



1 סרט הדבקה

- 2 הסר את הבורג שמצמיד את כונן Solid-State ללוח המערכת.

3 החלק והוצא את כונן Solid-State ממחבר לוח המערכת.




2 מחבר בלוח המערכת

1 בורג

3 כונן Solid-state

החזרת כונן Solid-State למקומו

- 1 יישר את החריץ בכונן solid-state למול הלשונית שבמחבר לוח המערכת.
התראה: החלק את כונן solid-state למקומו תוך הפעלת לחץ יציב וקבוע. שימוש בכוח רב מדי עלול לגרום נזק למחבר. 
- 2 הכנס את מחבר כונן solid-state, בזווית של 45 מעלות, אל תוך המחבר שבלוח המערכת.
- 3 הברג את הבורג שמצמיד את כונן solid-state ללוח המערכת חזרה למקומו.
- 4 הצמד את סרט ההדבקה מעל כונן solid-state.

דרישות לביצוע לאחר הפעולה

- 1 התקן מחדש את הסוללה. ראה "החלפת הסוללה" בעמוד 18.
- 2 החזר את לוח נורית ההפעלה למקומו.
ראה "החזרת לוח נורית ההפעלה למקומו" בעמוד 16.
- 3 החזר את מכסה הבסיס למקומו. ראה "החזרת מכסה הבסיס למקומו" בעמוד 14.
- 4 בצע את ההוראות בסעיף "לאחר העבודה על חלקיו הפנימיים של המחשב" בעמוד 11.

גוף קירור

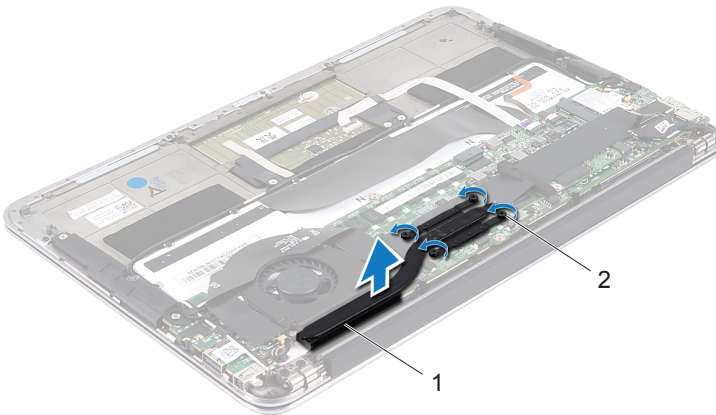
⚠ אזהרה: לפני תחילת העבודה על חלקיו הפנימיים של המחשב, קרא את מידע הבטיחות שצורף למחשב ופעל על פי השלבים המפורטים בסעיף "לפני שתתחיל" בעמוד 9. לקבלת מידע נוסף על נוהלי בטיחות מומלצים, עיין בדף הבית של התאימות לתקינה בכתובת dell.com/regulatory_compliance.

דרישות מוקדמות

- 1 הסר את מכסה הבסיס. ראה "הסרת מכסה הבסיס" בעמוד 13.
- 2 הסר את לוח נורית ההפעלה. ראה "הסרת לוח נורית ההפעלה" בעמוד 15.
- 3 הוצא את הסוללה. ראה "הוצאת הסוללה" בעמוד 17.

הסרת גוף הקירור

- 1 לפי הסדר (המופיע על-גבי גוף הקירור), הסר את הברגים שמהדקים את גוף הקירור ללוח המערכת.
- 2 הרם את גוף הקירור והוצא אותו מלוח המערכת.



2 ברגים (4)

1 גוף קירור

החזרת גוף הקירור למקומו



הערה: ניתן לעשות שימוש חוזר בחומר הסיכה התרמי המקורי, בתנאי שלוח המערכת וגוף הקירור המקוריים מותקנים מחדש יחד. אם אתה מחליף את לוח המערכת או את גוף הקירור, השתמש ברפידה התרמית שבערכה כדי להבטיח מוליכות תרמית.

- 1 נקה את חומר הסיכה התרמי מחלקו התחתון של גוף הקירור ומרח חומר חדש.
- 2 יישר את חורי ההברגה שבגוף הקירור למול חורי ההברגה שבלוח המערכת.
- 3 לפי הסדר (המופיע על-גבי גוף הקירור), הברג את הברגים שמהדקים את גוף הקירור ללוח המערכת למקומם.

דרישות לביצוע לאחר הפעולה

- 1 התקן מחדש את הסוללה. ראה "החלפת הסוללה" בעמוד 18.
- 2 החזר את לוח נורית ההפעלה למקומו.
- 3 ראה "החזרת לוח נורית ההפעלה למקומו" בעמוד 16.
- 3 החזר את מכסה הבסיס למקומו. ראה "החזרת מכסה הבסיס למקומו" בעמוד 14.
- 4 בצע את ההוראות בסעיף "לאחר העבודה על חלקיו הפנימיים של המחשב" בעמוד 11.

10

מאוורר

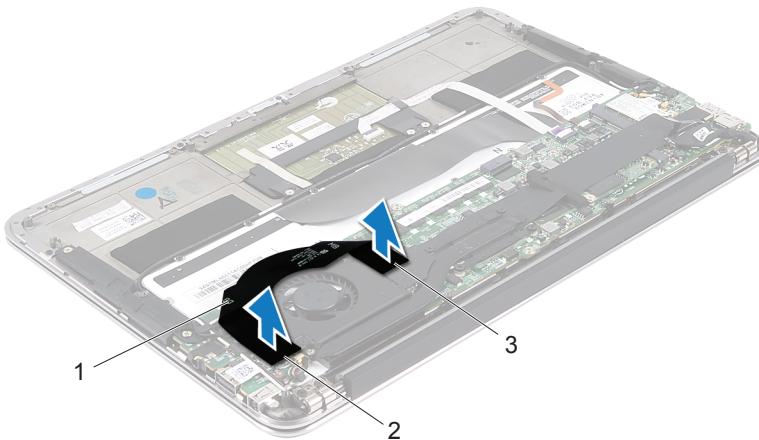
⚠ אזהרה: לפני תחילת העבודה על חלקיו הפנימיים של המחשב, קרא את מידע הבטיחות שצורף למחשב ופעל על פי השלבים המפורטים בסעיף "לפני שתתחיל" בעמוד 9. לקבלת מידע נוסף על נוהלי בטיחות מומלצים, עיין בדף הבית של התאימות לתקינה בכתובת dell.com/regulatory_compliance.

דרישות מוקדמות

- 1 הסר את מכסה הבסיס. ראה "הסרת מכסה הבסיס" בעמוד 13.
- 2 הסר את לוח נורית ההפעלה. ראה "הסרת לוח נורית ההפעלה" בעמוד 15.
- 3 הוצא את הסוללה. ראה "הוצאת הסוללה" בעמוד 17.

הסרת המאוורר

- 1 נתק את כבל הקלט/פלט ממחבר לוח הקלט/פלט וממחבר לוח המערכת.

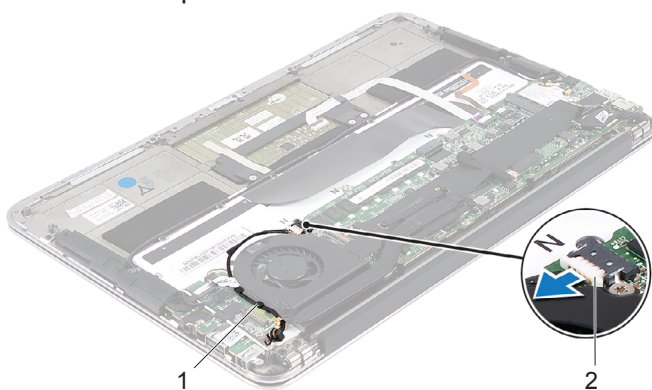


2 מחבר לוח קלט/פלט

1 כבל קלט/פלט

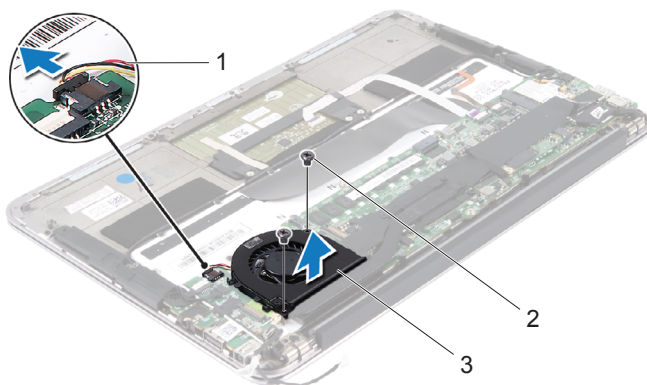
3 מחבר בלוח המערכת

- 2 נתק את כבל המחבר של מתאם הזרם ממחבר לוח המערכת.
- 3 שחרר את כבל המחבר של מתאם הזרם ממכוון הניתוב שבמאוורר.



- 1 מכווני ניתוב
- 2 כבל המחבר של מתאם הזרם

- 4 נתק את כבל המאוורר מהמחבר של לוח קלט/פלט.
- 5 הסר את הברגים המהדקים את המאוורר למכלול משענת כף היד.
- 6 הרם והוצא את המאוורר ממכלול משענת כף היד.



- 1 כבל מאוורר
- 2 ברגים (2)
- 3 מאוורר

התקנה מחדש של המאוורר

- 1 יישר את חורי ההברגה שבמאוורר למול חורי ההברגה שבמכלול משענת כף היד.
- 2 הברג את הברגים המהדקים את המאוורר למכלול משענת כף היד חזרה למקומם.
- 3 חבר את כבל המאוורר למחבר של לוח קלט/פלט.
- 4 נתב את כבל המחבר של מתאם הזרם דרך מכוון הניתוב שבמאוורר.
- 5 חבר את כבל המחבר של מתאם הזרם למחבר לוח המערכת.
- 6 חבר את כבל הקלט/פלט למחבר לוח הקלט/פלט ולמחבר לוח המערכת.

דרישות לביצוע לאחר הפעולה

- 1 התקן מחדש את הסוללה. ראה "החלפת הסוללה" בעמוד 18.
- 2 החזר את לוח נורית ההפעלה למקומו.
- 3 ראה "החזרת לוח נורית ההפעלה למקומו" בעמוד 16.
- 3 החזר את מכסה הבסיס למקומו. ראה "החזרת מכסה הבסיס למקומו" בעמוד 14.
- 4 בצע את ההוראות בסעיף "לאחר העבודה על חלקיו הפנימיים של המחשב" בעמוד 11.

מחבר מתאם הזרם

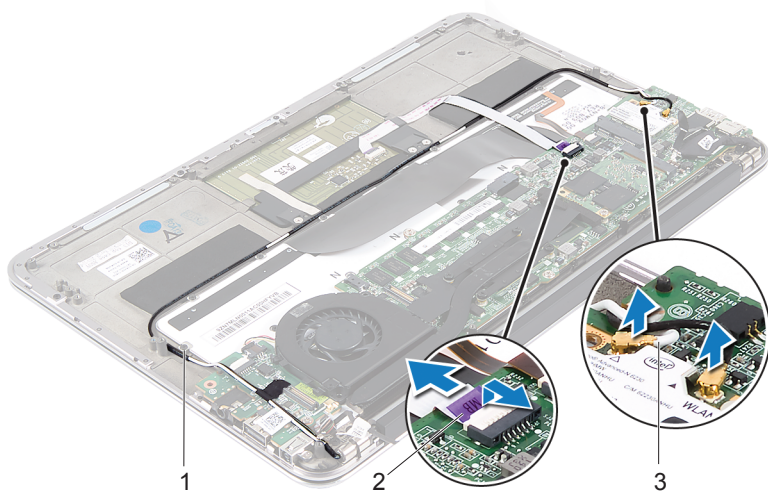
 אזהרה: לפני תחילת העבודה על חלקיו הפנימיים של המחשב, קרא את מידע הבטיחות שצורף למחשב ופעל על פי השלבים המפורטים בסעיף "לפני שתתחיל" בעמוד 9. לקבלת מידע נוסף על נוהלי בטיחות מומלצים, עיין בדף הבית של התאימות לתקינה בכתובת dell.com/regulatory_compliance.

דרישות מוקדמות

- 1 הסר את מכסה הבסיס. ראה "הסרת מכסה הבסיס" בעמוד 13.
- 2 הסר את לוח נורית ההפעלה. ראה "הסרת לוח נורית ההפעלה" בעמוד 15.
- 3 הוצא את הסוללה. ראה "הוצאת הסוללה" בעמוד 17.
- 4 הסר את הרמקולים. ראה "הסרת הרמקולים" בעמוד 19.

הסרה של מחבר מתאם הזרם

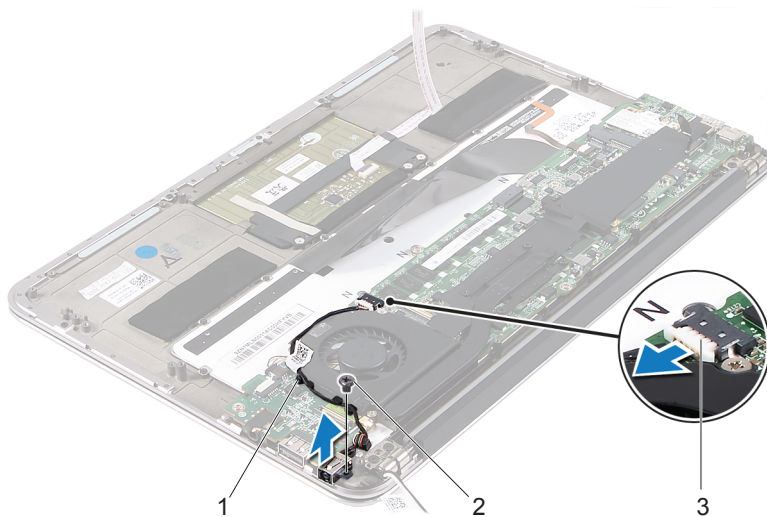
- 1 נתק את כבלי ה-mini-card מהמחברים שבכרטיס ה-mini-card.
- 2 הרם את תפס המחבר ומשוך את לשונית המשיכה כדי לנתק את כבל משטח המגע מהמחבר שבלוח המערכת.
- 3 שחרר את כבלי ה-mini-card ממכווני הניתוב.



2 כבל משטח מגע

1 מכווני ניתוב
3 כבלי mini-card (שניים)

- 4 נתק את כבל המחבר של מתאם הזרם ממחבר לוח המערכת.
- 5 שחרר את כבל המחבר של מתאם הזרם ממכוון הניתוב שבמאווור.
- 6 הסר את הבורג המהדק את מחבר מתאם הזרם אל מכלול משענת כף היד.
- 7 הרם והוצא את המחבר של מתאם הזרם ממכלול משענת כף היד.



2 בורג

1 מכווני ניתוב

3 כבל המחבר של מתאם הזרם

החזרת מחבר מתאם הזרם למקומו

- 1 יישר את חור ההברגה שבמחבר מתאם הזרם למול חור ההברגה שבמכלול משענת כף היד.
- 2 הברג את הבורג המהדק את מחבר מתאם הזרם אל מכלול משענת כף היד חזרה למקומו.
- 3 נתב את כבל המחבר של מתאם הזרם דרך מכוון הניתוב שבמאוורר.
- 4 חבר את כבל המחבר של מתאם הזרם למחבר לוח המערכת.
- 5 נתב את כבלי ה-mini-card דרך מכווני הניתוב.
- 6 החלק את כבל לוח המגע לתוך מחבר לוח המערכת ולחץ על תפס המחבר כדי להדק את הכבל במקומו.

- 7 חבר את כבלי ה-mini-card אל המחברים בכרטיס ה-mini-card.
- הטבלה הבאה מספקת את מערך הצבעים של כבלי ה-mini-card המיועדים לכרטיס ה-mini-card הנתמך על ידי המחשב שברשותך.

מערך הצבעים של כבלי Mini-Card	מחברים בכרטיס ה-Mini-Card
	Bluetooth + WLAN (2 כבלים)
לבן	Bluetooth + WLAN ראשי (משולש לבן)
שחור	Bluetooth + WLAN עזר (משולש שחור)

דרישות לביצוע לאחר הפעולה

- 1 החזר את הרמקולים למקומם. ראה "החזרת הרמקולים למקומם" בעמוד 22.
- 2 התקן מחדש את הסוללה. ראה "החלפת הסוללה" בעמוד 18.
- 3 החזר את לוח נורית ההפעלה למקומו.
- 4 ראה "החזרת לוח נורית ההפעלה למקומו" בעמוד 16.
- 4 החזר את מכסה הבסיס למקומו. ראה "החזרת מכסה הבסיס למקומו" בעמוד 14.
- 5 בצע את ההוראות בסעיף "לאחר העבודה על חלקיו הפנימיים של המחשב" בעמוד 11.

12

לוח קלט/פלט

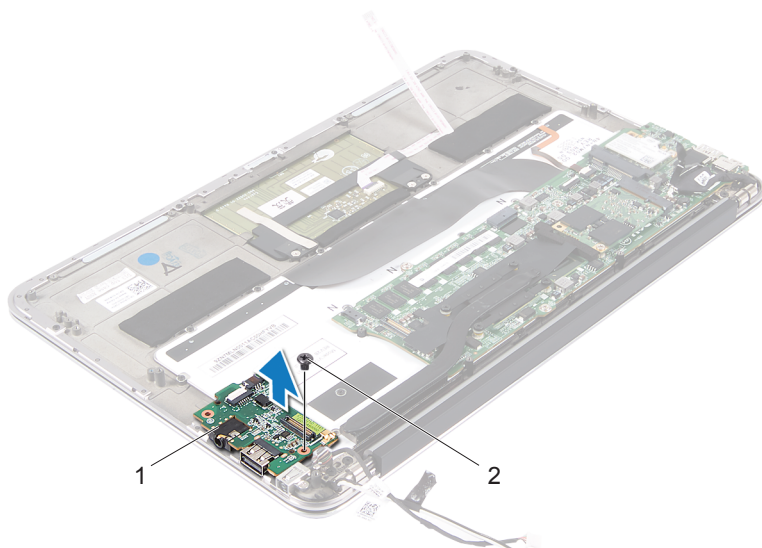
 אזהרה: לפני תחילת העבודה על חלקיו הפנימיים של המחשב, קרא את מידע הבטיחות שצורף למחשב ופעל על פי השלבים המפורטים בסעיף "לפני שתתחיל" בעמוד 9. לקבלת מידע נוסף על נוהלי בטיחות מומלצים, עיין בדף הבית של התאימות לתקינה בכתובת dell.com/regulatory_compliance.

דרישות מוקדמות דרישות מוקדמות

- 1 הסר את מכסה הבסיס. ראה "הסרת מכסה הבסיס" בעמוד 13.
- 2 הסר את לוח נורית ההפעלה. ראה "הסרת לוח נורית ההפעלה" בעמוד 15.
- 3 הוצא את הסוללה. ראה "הוצאת הסוללה" בעמוד 17.
- 4 הסר את הרמקולים. ראה "הסרת הרמקולים" בעמוד 19.
- 5 הסר את מחבר מתאם הזרם. ראה "הסרה של מחבר מתאם הזרם" בעמוד 35.
- 6 הסר את המאוורר. ראה "הסרת המאוורר" בעמוד 31.

הסרת לוח הקלט/פלט (I/O)

- 1 הסר את הבורג שמהדק את לוח הקלט/פלט למכלול משענת כף היד.
- 2 הרם והוצא את לוח הקלט/פלט ממכלול משענת כף היד.



2 בורג

1 לוח קלט/פלט

התקנה מחדש של לוח הקלט/פלט (I/O)


- 1 יישר את חורי ההברגה בלוח הקלט/פלט למול חורי ההברגה שבמכלול משענת כף היד.
- 2 הברג את הבורג שמהדק את לוח הקלט/פלט למכלול משענת כף היד חזרה למקומו.

דרישות לביצוע לאחר הפעולה

- 1 החזר את המאוורר למקומו. ראה "התקנה מחדש של המאוורר" בעמוד 33.
- 2 החזר את מחבר מתאם הזרם למקומו.
ראה "החזרת מחבר מתאם הזרם למקומו" בעמוד 37.
- 3 החזר את הרמקולים למקומם ראה "החזרת הרמקולים למקומם" בעמוד 22.
- 4 התקן מחדש את הסוללה. ראה "החלפת הסוללה" בעמוד 18.
- 5 החזר את לוח נורית ההפעלה למקומו.
ראה "החזרת לוח נורית ההפעלה למקומו" בעמוד 16.
- 6 החזר את מכסה הבסיס למקומו. ראה "החזרת מכסה הבסיס למקומו" בעמוד 14.
- 7 בצע את ההוראות בסעיף "לאחר העבודה על חלקיו הפנימיים של המחשב" בעמוד 11.

13

לוח מערכת

 אזהרה: לפני תחילת העבודה על חלקיו הפנימיים של המחשב, קרא את מידע הבטיחות שצורף למחשב ופעל על פי השלבים המפורטים בסעיף "לפני שתתחיל" בעמוד 9. לקבלת מידע נוסף על נוהלי בטיחות מומלצים, עיין בדף הבית של התאימות לתקינה בכתובת dell.com/regulatory_compliance.

תנאים מוקדמים

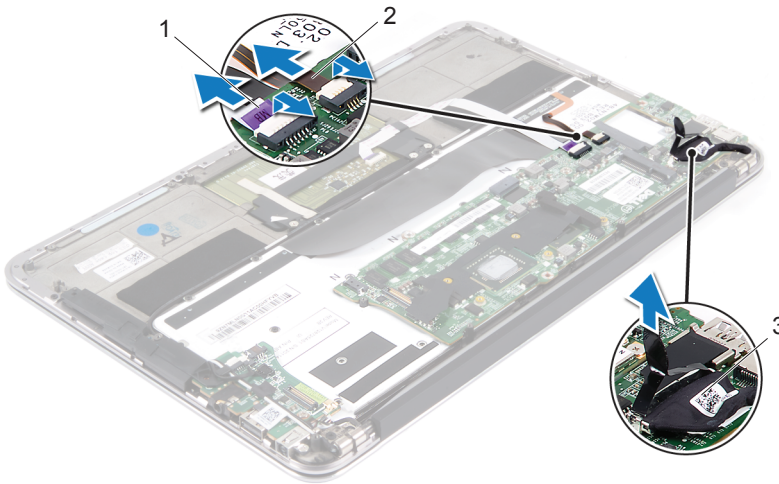
- 1 הסר את מכסה הבסיס. ראה "הסרת מכסה הבסיס" בעמוד 13.
- 2 הסר את לוח נורית ההפעלה. ראה "הסרת לוח נורית ההפעלה" בעמוד 15.
- 3 הוצא את הסוללה. ראה "הוצאת הסוללה" בעמוד 17.
- 4 הסר את הרמקול הימני. ראה "הסרת הרמקולים" בעמוד 19.
- 5 הסר את כרטיס ה-Mini-Card. ראה "הסרת כרטיס ה-Mini-Card" בעמוד 24.
- 6 הסר את הכונן מסוג Solid-State. ראה "הסרת כונן Solid-State" בעמוד 27.
- 7 הסר את גוף הקירור. ראה "הסרת גוף הקירור" בעמוד 29.
- 8 הסר את המאוורר. ראה "הסרת המאוורר" בעמוד 31.

הסרת לוח המערכת

הערה: תג השירות של המחשב מאוחסן בלוח המערכת. עליך להזין את תג השירות ב-BIOS לאחר שתחזיר את מכלול לוח המערכת למקומו.

הערה: לפני ניתוק הכבלים מלוח המערכת, שים לב למיקומם של המחברים, כדי שתוכל לחבר אותם מחדש בצורה הנכונה לאחר שתחזיר את מכלול לוח המערכת למקומו.

- 1 נתק את כבל התצוגה מהמחבר בלוח המערכת.
- 2 הרם את תפס המחבר ומשוך את לשונית המשיכה כדי לנתק את כבל משטח המגע ואת כבל התאורה האחורית של המקלדת מהמחברים בלוח המערכת.

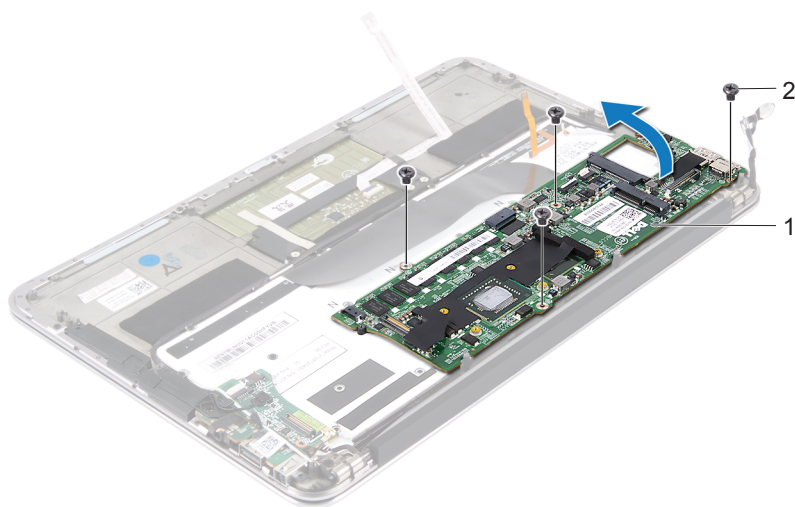


2 כבל התאורה האחורית של המקלדת

1 כבל משטח מגע

3 כבל צג

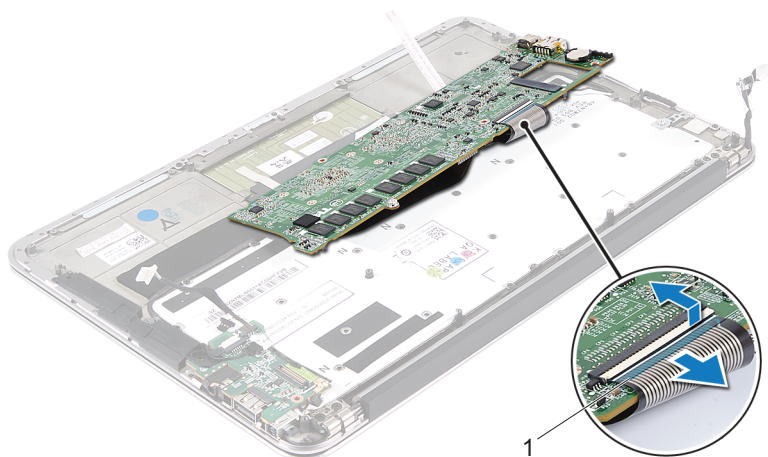
3 הסר את הברגים שמהדקים את לוח המערכת למכלול משענת כף היד.



2 ברגים (4)

1 לוח מערכת

4 הפוך את לוח המערכת והנח אותו מעל מכלול משענת כף היד.
5 הרים את תפס המחבר ונתק את כבל המקלדת ממחבר לוח המערכת.



1 כבל מקלדת

החזרת לוח המערכת למקומו

- 1 החלק את כבל המקלדת לתוך מחבר לוח המערכת ולחץ על תפס המחבר כדי להדק את הכבל במקומו.
- 2 יישר את חורי ההברגה שבלוח המערכת למול חורי ההברגה במכלול משענת כף היד.
- 3 הברג את הברגים שמהדקים את לוח המערכת למכלול משענת כף היד חזרה למקומם.
- 4 חבר את כבל הצג למחבר בלוח המערכת.
- 5 החלק את כבל לוח המגע ואת כבל התאורה האחורית של המקלדת לתוך מחברי לוח המערכת ולחץ על התפס כדי להדק את הכבלים למקומם.


דרישות לביצוע לאחר הפעולה


- 1 החזר את המאוורר למקומו. ראה "התקנה מחדש של המאוורר" בעמוד 33.
- 2 החזר את גוף הקירור למקומו. ראה "החזרת גוף הקירור למקומו" בעמוד 30.
- 3 החזר את הכונן מסוג solid-state למקומו.
ראה "החזרת כונן solid-state למקומו" בעמוד 28.
- 4 החזר את כרטיס ה-mini-card למקומו.
ראה "החזרת כרטיס ה-Mini-card למקומו" בעמוד 25.
- 5 החזר את הרמקול הימני למקומו. ראה "החזרת הרמקולים למקומם" בעמוד 22.
- 6 התקן מחדש את הסוללה. ראה "החלפת הסוללה" בעמוד 18.
- 7 החזר את לוח נורית ההפעלה למקומו.
ראה "החזרת לוח נורית ההפעלה למקומו" בעמוד 16.
- 8 החזר את מכסה הבסיס למקומו. ראה "החזרת מכסה הבסיס למקומו" בעמוד 14.
- 9 בצע את ההוראות בסעיף "לאחר העבודה על חלקיו הפנימיים של המחשב" בעמוד 11.

הזנת תג השירות ב-BIOS

- 1 הפעל את המחשב.
- 2 הקש <F2> במהלך POST כדי להיכנס לתוכנית הגדרת המערכת.
- 3 נווט אל הכרטיסייה הראשית והזן את תג השירות בשדה **Service Tag Setting** (הגדרות תג שירות).

סוללת מטבע

 אזהרה: לפני תחילת העבודה על חלקיו הפנימיים של המחשב, קרא את מידע הבטיחות שצורף למחשב ופעל על פי השלבים המפורטים בסעיף "לפני שתתחיל" בעמוד 9. לקבלת מידע נוסף על נוהלי בטיחות מומלצים, עיין בדף הבית של התאימות לתקינה בכתובת dell.com/regulatory_compliance.

 אזהרה: הסוללה עלולה להתפוצץ אם תוכנס בצורה לא נכונה. החלף את הסוללה רק בסוג זהה או מקביל של סוללה. יש להשליך סוללות משומשות בהתאם להוראות היצרן.

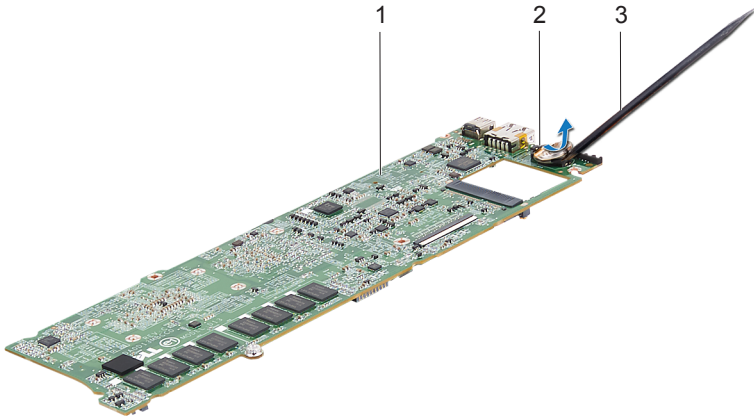
דרישות מוקדמות

- 1 הסר את מכסה הבסיס. ראה "הסרת מכסה הבסיס" בעמוד 13.
- 2 הסר את לוח נורית ההפעלה. ראה "הסרת לוח נורית ההפעלה" בעמוד 15.
- 3 הוצא את הסוללה. ראה "הוצאת הסוללה" בעמוד 17.
- 4 הסר את כרטיס ה-mini-card. ראה "הסרת כרטיס ה-Mini-Card" בעמוד 24.
- 5 הסר את הכונן מסוג solid-state. ראה "הסרת כונן Solid-State" בעמוד 27.
- 6 הסר את גוף הקירור. ראה "הסרת גוף הקירור" בעמוד 29.
- 7 הסר את המאוורר. ראה "הסרת המאוורר" בעמוד 31.
- 8 הסר את לוח המערכת. ראה "הסרת לוח המערכת" בעמוד 44.

הסרת סוללת המטבע

⚠ התראה: הוצאת סוללת המטבע מאפסת את הגדרות ה-BIOS להגדרות ברירת מחדל. מומלץ לשים לב מהן הגדרות ה-BIOS הקיימות לפני הוצאת סוללת המטבע.

1 באמצעות להב פלסטיק, הוצא בעדינות את סוללת המטבע מתוך שקע הסוללה בלוח המערכת.



2 סוללת מטבע

1 לוח מערכת
3 להב פלסטיק

החזרת סוללת המטבע למקומה

1 כאשר הצד החיובי פונה כלפי מעלה, הכנס את סוללת המטבע לתוך שקע הסוללה בלוח המערכת.

דרישות לביצוע לאחר הפעולה

- 1 החזר את לוח המערכת למקומו. ראה "החזרת לוח המערכת למקומו" בעמוד 46.
- 2 החזר את המאוורר למקומו. ראה "התקנה מחדש של המאוורר" בעמוד 33.
- 3 החזר את גוף הקירור למקומו. ראה "החזרת גוף הקירור למקומו" בעמוד 30.
- 4 החזר את הכונן מסוג solid-state למקומו.
ראה "החזרת כונן Solid-State למקומו" בעמוד 28.
- 5 התקן חזרה את כרטיס ה-Mini-Card.
ראה "החזרת כרטיס ה-Mini-Card למקומו" בעמוד 25.
- 6 התקן מחדש את הסוללה. ראה "החלפת הסוללה" בעמוד 18.
- 7 החזר את לוח נורית ההפעלה למקומו.
ראה "החזרת לוח נורית ההפעלה למקומו" בעמוד 16.
- 8 החזר את מכסה הבסיס למקומו. ראה "החזרת מכסה הבסיס למקומו" בעמוד 14.
- 9 בצע את ההוראות בסעיף "לאחר העבודה על חלקיו הפנימיים של המחשב" בעמוד 11.

15

מכלול תצוגה

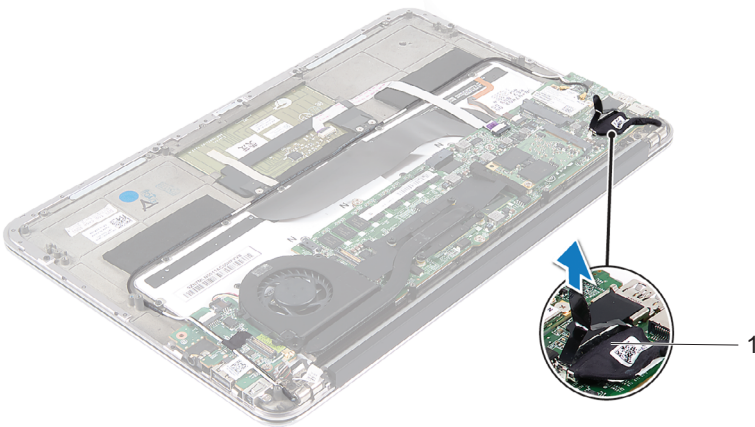
⚠ אזהרה: לפני תחילת העבודה על חלקיו הפנימיים של המחשב, קרא את מידע הבטיחות שצורף למחשב ופעל על פי השלבים המפורטים בסעיף "לפני שתתחיל" בעמוד 9. לקבלת מידע נוסף על נוהלי בטיחות מומלצים, עיין בדף הבית של התאימות לתקינה בכתובת dell.com/regulatory_compliance.

דרישות מוקדמות

- 1 הסר את מכסה הבסיס. ראה "הסרת מכסה הבסיס" בעמוד 13.
- 2 הסר את לוח נורית ההפעלה. ראה "הסרת לוח נורית ההפעלה" בעמוד 15.
- 3 הוצא את הסוללה. ראה "הוצאת הסוללה" בעמוד 17.
- 4 הסר את הרמקולים. ראה "הסרת הרמקולים" בעמוד 19.

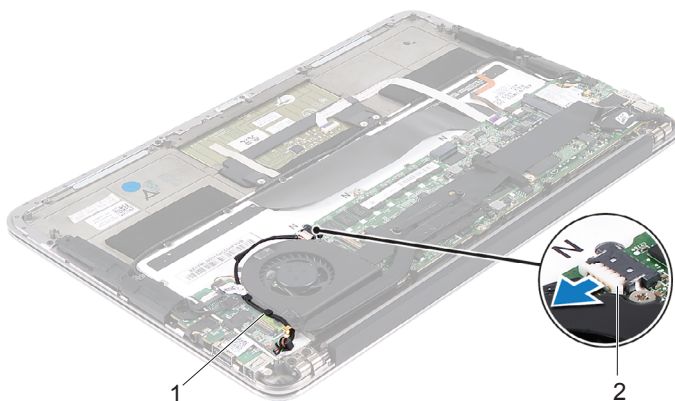
הסרת מכלול הצג

- 1 נתק את כבל הצג ממחבר לוח המערכת.



1 כבל צג

- 2 נתק את כבל המחבר של מתאם הזרם ממחבר לוח המערכת.
- 3 שחרר את כבל המחבר של מתאם הזרם ממכוון הניתוב שבמאזור.

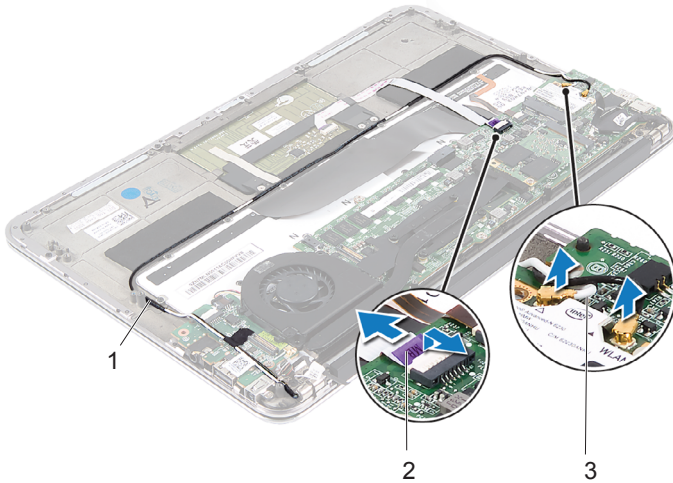


2 כבל המחבר של מתאם הזרם

1 מכווני ניתוב

- 4 נתק את כבלי ה-mini-card מהמחברים שבכרטיס ה-mini-card.
- 5 הרים את תפס המחבר ומשוך את לשונית המשיכה כדי לנתק את כבל משטח המגע מהמחבר שבלוח המערכת.

6 שחרר את כבלי ה-Mini-Card ממכווני הניתוב.



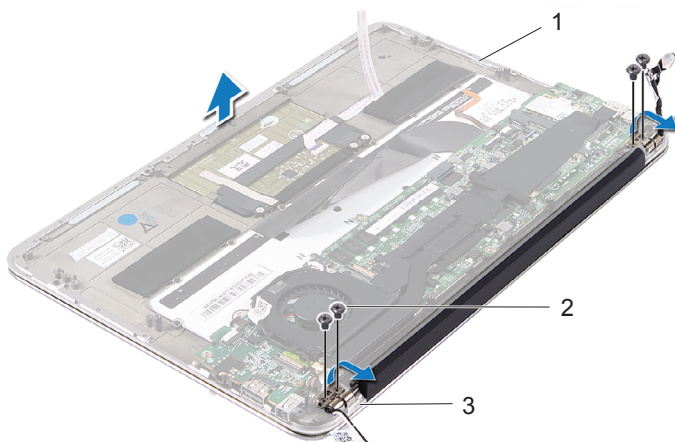
2 כבל משטח מגע

1 מכווני ניתוב

3 כבלי Mini-Card (שניים)

7 הסר את הברגים שמהדקים את מכלול הצג אל מכלול משענת כף היד.

8 הרם בעדינות את מכלול משענת כף היד לזווית של 90 מעלות ושחרר את מכלול משענת כף היד ממכלול הצג.



2 ברגים (4)

1 מכלול משענת כף היד

3 צירי צג (2)

החזרת מכלול הצג למקומו

- 1 החלק את מכלול משענת כף היד והנח אותו על מכלול הצג.
- 2 לחץ על צירי הצג וודא שחורי ההברגה שבצירי הצג מיושרים למול חורי ההברגה במכלול משענת כף היד.
- 3 הברג את הברגים שמהדקים את מכלול הצג אל מכלול משענת כף היד חזרה למקומם.
- 4 נתב את כבלי ה-mini-card דרך מכווני הניתוב.
- 5 החלק את כבל לוח המגע לתוך מחבר לוח המערכת ולחץ על תפס המחבר כדי להדק את כבל המקלדת למקומו.

- 6 חבר את כבלי ה-Mini-Card אל המחברים בכרטיס ה-Mini-Card. הטבלה הבאה מספקת את מערך הצבעים של כבלי ה-Mini-Card המיועדים לכרטיס ה-Mini-Card הנתמך על ידי המחשב שברשותך.

מערך הצבעים של כבלי Mini-Card	מחברים בכרטיס ה-Mini-Card
	Bluetooth + WLAN (2 כבלים)
לבן	Bluetooth + WLAN ראשי (משולש לבן)
שחור	Bluetooth + WLAN עזר (משולש שחור)

- 7 נתב את כבל המחבר של מתאם הזרם דרך מכוון הניתוב שבמאורר.
8 נתב את כבל המחבר של מתאם הזרם דרך מכוון הניתוב שבמאורר.

דרישות לביצוע לאחר הפעולה

- 1 החזר את הרמקולים למקומם. ראה "החזרת הרמקולים למקומם" בעמוד 22.
- 2 התקן מחדש את הסוללה. ראה "החלפת הסוללה" בעמוד 18.
- 3 החזר את לוח נורית ההפעלה למקומו.
ראה "החזרת לוח נורית ההפעלה למקומו" בעמוד 16.
- 4 החזר את מכסה הבסיס למקומו. ראה "החזרת מכסה הבסיס למקומו" בעמוד 14.
- 5 בצע את ההוראות בסעיף "לאחר העבודה על חלקיו הפנימיים של המחשב" בעמוד 11.

16

מקלדת

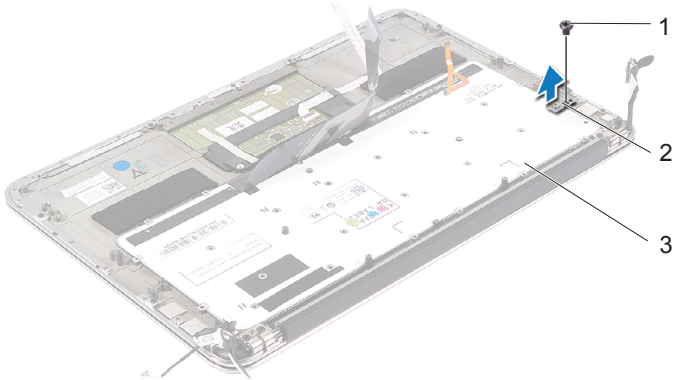
 אזהרה: לפני תחילת העבודה על חלקיו הפנימיים של המחשב, קרא את מידע הבטיחות שצורף למחשב ופעל על פי השלבים המפורטים בסעיף "לפני שתתחיל" בעמוד 9. לקבלת מידע נוסף על נוהלי בטיחות מומלצים, עיין בדף הבית של התאימות לתקינה בכתובת dell.com/regulatory_compliance.

דרישות מוקדמות

- 1 הסר את מכסה הבסיס. ראה "הסרת מכסה הבסיס" בעמוד 13.
- 2 הסר את לוח נורית ההפעלה. ראה "הסרת לוח נורית ההפעלה" בעמוד 15.
- 3 הוצא את הסוללה. ראה "הוצאת הסוללה" בעמוד 17.
- 4 הסר את הרמקולים. ראה "הסרת הרמקולים" בעמוד 19.
- 5 הסר את כרטיס ה-mini-card. ראה "הסרת כרטיס ה-Mini-Card" בעמוד 24.
- 6 הסר את הכונן מסוג solid-state. ראה "הסרת כונן Solid-State" בעמוד 27.
- 7 הסר את גוף הקירור. ראה "הסרת גוף הקירור" בעמוד 29.
- 8 הסר את מחבר מתאם הזרם. ראה "הסרה של מחבר מתאם הזרם" בעמוד 35.
- 9 הסר את המאוורר. ראה "הסרת המאוורר" בעמוד 31.
- 10 הסר את לוח הקלט/פלט. ראה "הסרת לוח הקלט/פלט (I/O)" בעמוד 40.
- 11 הסר את לוח המערכת. ראה "הסרת לוח המערכת" בעמוד 44.

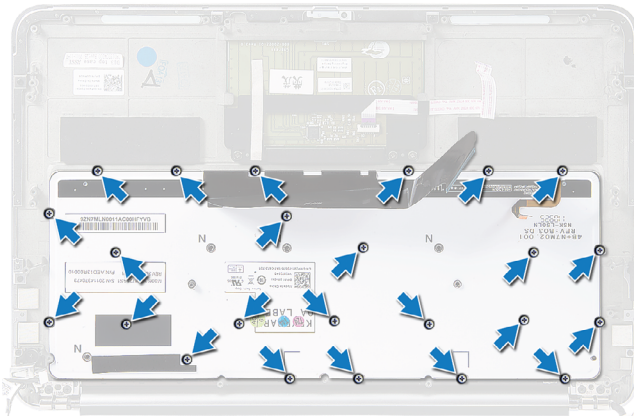
הסרת המקלדת

- 1 הסר את הבורג המצמיד את תפס כרטיס ה-mini-card.
- 2 הסר את תפס כרטיס ה-mini-card ממכלול משענת כף היד.



- | | |
|-------------------------|---------|
| 2 תפס כרטיס ה-Mini-Card | 1 בורג |
| | 3 מקלדת |

- 3 הסר את הברגים המהדקים את המקלדת למכלול משענת כף היד.
- 4 הרם והוצא את המקלדת ממכלול משענת כף היד.



החזרת המקלדת למקומה

- 1 יישר את חורי ההברגה שבמקלדת למול חורי ההברגה שבמכלול משענת כף היד.
- 2 הברג את הברגים המהדקים את המקלדת למכלול משענת כף היד חזרה למקומם.
- 3 יישר את חור ההברגה שבתפס כרטיס ה-mini-card למול חור ההברגה במכלול משענת כף היד.
- 4 הברג את הבורג שמהדק את תפס כרטיס ה-mini-card למכלול משענת כף היד חזרה למקומו.

דרישות לביצוע לאחר הפעולה

- 1 החזר את לוח המערכת למקומו. ראה "החזרת לוח המערכת למקומו" בעמוד 46.
- 2 החזר את לוח הקלט/פלט למקומו.
ראה "התקנה מחדש של לוח הקלט/פלט (I/O)" בעמוד 40.
- 3 החזר את המאוורר למקומו. ראה "התקנה מחדש של המאוורר" בעמוד 33.
- 4 החזר את מחבר מתאם הזרם למקומו.
ראה "החזרת מחבר מתאם הזרם למקומו" בעמוד 37.
- 5 החזר את גוף הקירור למקומו. ראה "החזרת גוף הקירור למקומו" בעמוד 30.
- 6 החזר את הכונן מסוג solid-state למקומו.
ראה "החזרת כונן solid-state למקומו" בעמוד 28.
- 7 החזר את כרטיס ה-mini-card למקומו.
ראה "החזרת כרטיס ה-mini-card למקומו" בעמוד 25.
- 8 החזר את הרמקולים למקומם. ראה "החזרת הרמקולים למקומם" בעמוד 22.
- 9 התקן מחדש את הסוללה. ראה "החלפת הסוללה" בעמוד 18.
- 10 החזר את לוח נורית ההפעלה למקומו.
ראה "החזרת לוח נורית ההפעלה למקומו" בעמוד 16.
- 11 החזר את מכסה הבסיס למקומו. ראה "החזרת מכסה הבסיס למקומו" בעמוד 14.
- 12 בצע את ההוראות בסעיף "לאחר העבודה על חלקיו הפנימיים של המחשב" בעמוד 11.

17

מכלול משענת כף היד

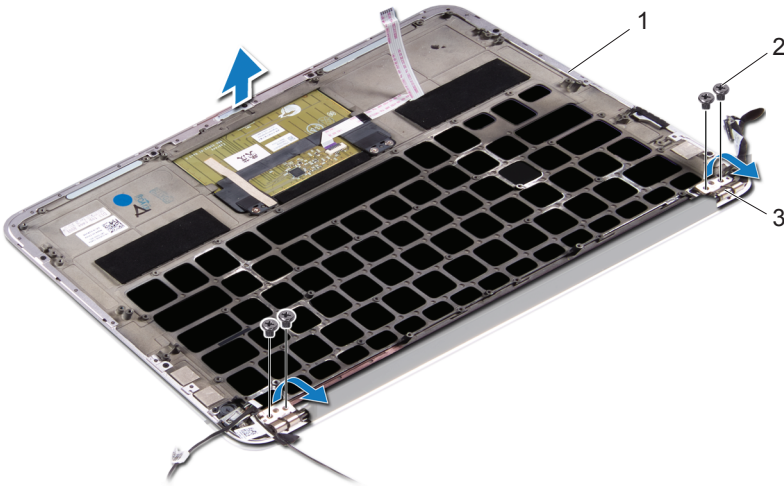
 אזהרה: לפני תחילת העבודה על חלקיו הפנימיים של המחשב, קרא את מידע הבטיחות שצורף למחשב ופעל על פי השלבים המפורטים בסעיף "לפני שתתחיל" בעמוד 9. לקבלת מידע נוסף על נוהלי בטיחות מומלצים, עיין בדף הבית של התאימות לתקינה בכתובת dell.com/regulatory_compliance.

דרישות מוקדמות

- 1 הסר את מכסה הבסיס. ראה "הסרת מכסה הבסיס" בעמוד 13.
- 2 הסר את לוח נורית ההפעלה. ראה "הסרת לוח נורית ההפעלה" בעמוד 15.
- 3 הוצא את הסוללה. ראה "הוצאת הסוללה" בעמוד 17.
- 4 הסר את הרמקולים. ראה "הסרת הרמקולים" בעמוד 19.
- 5 הסר את כרטיס ה-mini-card. ראה "הסרת כרטיס ה-Mini-Card" בעמוד 24.
- 6 הסר את הכונן מסוג solid-state. ראה "הסרת כונן Solid-State" בעמוד 27.
- 7 הסר את גוף הקירור. ראה "הסרת גוף הקירור" בעמוד 29.
- 8 הסר את מחבר מתאם הזרם. ראה "הסרה של מחבר מתאם הזרם" בעמוד 35.
- 9 הסר את המאוורר. ראה "הסרת המאוורר" בעמוד 31.
- 10 הסר את לוח המערכת. ראה "הסרת לוח המערכת" בעמוד 44.
- 11 הסר את לוח הקלט/פלט. ראה "הסרת לוח הקלט/פלט (I/O)" בעמוד 40.
- 12 הסר את המקלדת. ראה "הסרת המקלדת" בעמוד 60.

הסרת מכלול משענת כף היד

- 1 הסר את הברגים שמהדקים את מכלול הצג אל מכלול משענת כף היד.
 - 2 הרום בעדינות את מכלול משענת כף היד לזווית של 90 מעלות ושחרר את מכלול משענת כף היד ממכלול הצג.
- ⚠ **התראה:** הפרד בזירות את מכלול משענת כף היד ממכלול הצג כדי למנוע פגיעה במכלול הצג.



- 1 מכלול משענת כף היד
2 ברגים (4)
3 צירי צג (2)

החזרת מכלול משענת כף היד למקומו

- 1 החלק את מכלול משענת כף היד והנח אותו על מכלול הצג.
- 2 לחץ על צירי הצג וודא שחורי ההברגה שבצירי הצג מיושרים למול חורי ההברגה במכלול משענת כף היד.
- 3 הברג את הברגים המהדקים את מכלול משענת כף היד אל מכלול הצג חזרה למקומם.


דרישות לביצוע לאחר הפעולה

- 1 החזר את המקלדת למקומה. ראה "החזרת המקלדת למקומה" בעמוד 61.
- 2 החזר את לוח המערכת למקומו. ראה "החזרת לוח המערכת למקומו" בעמוד 46.
- 3 החזר את לוח הקלט/פלט למקומו.
ראה "התקנה מחדש של לוח הקלט/פלט (I/O)" בעמוד 40.
- 4 החזר את המאוורר למקומו. ראה "התקנה מחדש של המאוורר" בעמוד 33.
- 5 החזר את מחבר מתאם הזרם למקומו.
ראה "החזרת מחבר מתאם הזרם למקומו" בעמוד 37.
- 6 החזר את גוף הקירור למקומו. ראה "החזרת גוף הקירור למקומו" בעמוד 30.
- 7 החזר את הכונן מסוג solid-state למקומו.
ראה "החזרת כונן Solid-State למקומו" בעמוד 28.
- 8 החזר את כרטיס ה-Mini-Card למקומו.
ראה "החזרת כרטיס ה-Mini-card למקומו" בעמוד 25.
- 9 החזר את הרמקולים למקומם. ראה "החזרת הרמקולים למקומם" בעמוד 22.
- 10 התקן מחדש את הסוללה. ראה "החלפת הסוללה" בעמוד 18.
- 11 החזר את לוח נורית ההפעלה למקומו.
ראה "החזרת לוח נורית ההפעלה למקומו" בעמוד 16.
- 12 החזר את מכסה הבסיס למקומו. ראה "החזרת מכסה הבסיס למקומו" בעמוד 14.
- 13 בצע את ההוראות בסעיף "לאחר העבודה על חלקיו הפנימיים של המחשב" בעמוד 11.

הגדרת מערכת


סקירה כללית

השתמש בהגדרת המערכת כדי:

- לקבל מידע על החומרה המותקנת במחשב, כגון נפח ה-RAM, גודל הכונן הקשיח וכדומה
 - לשנות את מידע התצורה של המערכת
 - להגדיר או לשנות אפשרות שניתנת לבחירה על-ידי המשתמש, כגון סיסמת משתמש, סוג הכונן הקשיח המותקן, הפעלה או השבתה של התקנים בסיסיים וכדומה
- הערה:** לפני ביצוע שינוי בהגדרת המערכת, מומלץ לרשום את המידע שבמסך הגדרת המערכת לצורך התייחסות בעתיד. 

כניסה להגדרת המערכת

- 1 הפעל (או הפעל מחדש) את המחשב.
- 2 במהלך שלב ה-POST, כאשר הסמל של DELL מוצג, המתן להופעתה של ההנחיה להקיש F2 והקש מיד <F2>.

הערה: ההנחיה F2 מציינת כי המקלדת אותחלה. הודעה זו עשויה להופיע במהירות רבה, כך שעליך לשים לב להופעתה ואז להקיש <F2>. אם תקיש <F2> לפני קבלת ההודעה, הקשה זו תאבד. אם אתה ממתין זמן רב מדי והלוגו של מערכת ההפעלה מופיע, המשך להמתין עד אשר יופיע שולחן העבודה של Microsoft Windows; לאחר מכן, כבה את המחשב ונסה שוב. 

מסכי התקנת מערכת

במסך הגדרת המערכת מוצג מידע אודות תצורת המחשב הנוכחית או שניתן לשנות המידע על גבי המסך מחולק לשלושה אזורים: **setup item** (פריט הגדרה), **help screen** (מסך עזרה) פעיל ו-**key functions** (פונקציות המקשים).

<p>Help Screen (מסך עזרה) — שדה זה מופיע בצד ימין של חלון הגדרת המערכת ומכיל מידע על כל אפשרות שרשומה ב-Setup Item (פריט הגדרה). בשדה זה באפשרותך לצפות במידע אודות המחשב ולבצע שינויים בהגדרות הנוכחיות.</p> <p>לחץ על מקשי החצים למעלה ולמטה כדי לסמן אפשרות. הקש <Enter> כדי להפוך את הבחירה לפעילה וחזור אל Setup Item (פריט הגדרה).</p> <p>הערה: לא ניתן לשנות את כל האפשרויות הרשומות ב-Setup Item (פריט הגדרה).</p>	<p>Setup Item (פריט הגדרה) — שדה זה מופיע בצד שמאל של חלון הגדרת המערכת. השדה הוא רשימה נגללת הכוללת תכונות שמגדירות את התצורה של המחשב, כולל חומרה מותקנת, חיסכון בחשמל ותכונות אבטחה.</p> <p>גלול מעלה ומטה ברשימה באמצעות מקשי החצים למעלה ולמטה. כשאפשרות מסומנת, Help Screen (מסך עזרה) מציג מידע נוסף לגבי האפשרות וההגדרות הזמינות.</p>
<p>Key Functions (פונקציות מקשים) — שדה זה מוצג מתחת ל-Help Screen (מסך עזרה) ומציג את המקשים ואת הפונקציות המוקצות להם בשדה הגדרת המערכת הפעיל.</p>	

אפשרויות הגדרת המערכת

הערה: בהתאם למחשב ולהתקנים המותקנים, ייתכן שהפריטים הרשומים בסעיף זה יופיעו או לא יופיעו בדיוק כפי שרשום.

Main (ראשי)	
מציג את השעה הנוכחית.	System Time (שעת מערכת) (hh:mm:ss)
מציג את התאריך הנוכחי.	System Date (תאריך מערכת) (mm:dd:yy)
מציג את מספר גרסת ה-Bios.	BIOS Version (גרסת BIOS)
מציג את שם המוצר.	שם המוצר
מציג את תג השירות של המחשב.	תג שירות
מציג את תג הנכס של המחשב.	Asset Tag (תג נכס)
אפשרות זו מציגה את סוג המעבד.	CPU Type (סוג ה-CPU)
מציג את מהירות המעבד.	CPU Speed (מהירות CPU)
מציג את קוד הזיהוי של המעבד.	CPU ID (מזהה CPU)

מציג את גודל מטמון L1 של המעבד	CPU Cache (מטמון CPU)
מציג את גודל מטמון L2 של המעבד.	L1 Cache (מטמון L1)
הצגת גודל מטמון ה-L3 של המעבד.	L2 Cache (מטמון L2)
מציג את שם ההתקן ואת הנפח שלו.	L3 Cache (מטמון L3)
מציג את שם ההתקן ואת הסוג שלו.	Fixed HDD (כונן קשיח קבוע)
מציג את זיכרון המערכת.	AC Adapter Type (סוג מתאם זרם חילופין)
מציג את הזיכרון המורחב.	System Memory (זיכרון מערכת)
מציג את מהירות הזיכרון.	Extended Memory (זיכרון מורחב)
מציג את מהירות הזיכרון.	Memory Speed (מהירות זיכרון)
Keyboard Type (סוג מקלדת)	Keyboard Type (סוג מקלדת)
Advanced (מתקדם)	
אם מופעל, מהירות השעון של המעבד ומתח הליבה מכווננים באופן דינמי בהתאם לעומס המעבד.	Intel (R) Speedstep (TM)
אם מאופשר, Virtual Machine Monitor (מוניטור מכונה וירטואלית - VMM) יוכל לגשת אל המחשב שלך.	Virtualization (וירטואליזציה)
אם מאופשר, מגדיר כיצד BIOS שולט בהתקני USB.	USB Emulation (אמולציית USB)
אם מאופשר, ניתן לטעון התקנים חיצוניים אפילו כאשר המחשב כבוי.	USB PowerShare
אם מאופשר, ניתן להגדיר תצורה של התקני USB כך שיעוררו את המחשב בממצב המתנה.	USB Wake Support (תמיכה בהתעוררות דרך USB)
אם מאופשר, מגדיר את תצורת מצב ההפעלה של בקר SATA משולב.	SATA Operation (תפעול SATA)
אם מאופשר, BIOS יציג הודעת אזהרה כאשר מתאם המתח הנמצא בשימוש אינו תואם.	Adapter אזהרה (אזהרות מתאם)
אם מאופשר, ניתן להשתמש במקשי המולטימדיה באופן ישיר ללא צורך בצירופי מקשי פונקציה.	Function Key Behavior (התנהגות מקשי פונקציה)

מציג את מצב תקינות הסוללה של המחשב שלך. אם מאופשר, מאפשר למחשב שלך לבדוק קיום עדכונים אפילו במצב שינה.	Battery Health (תקינות סוללה) Intel (R) Smart Connect Technology
אם מאופשר, מאפשר לך להגדיר את תצורת בקר RAID במערכת שלך.	Intel (R) Rapid Start Technology iRST Support (תמיכת iRST)
אם מאופשר, יעיר את המחשב לפני הגעה למצב תרדמה.	Entry on S3 RTC wake (כניסה להתעוררות לפי S3 RTC)
אם מאופשר, מאפשר לך להגדיר קוצב זמן להערת המחשב במרווח זמן מסוים.	Entry after (כניסה לאחר)
אם מאופשר, יעיר את המחשב ויתריע בפניך כי מפלס הסוללה נמוך.	Entry on S3 critical battery event (כניסה על אירוע מצב קריטי של סוללה S3)
	Miscellaneous Devices (התקנים שונים)
מאפשר להפעיל או לנטרל את יציאות USB חיצוניות.	External USB Ports (יציאות USB חיצוניות)

Security (אבטחה)

מאפשר להזין את תג השירות של המחשב. מציג את סיסמת חשבון המנהל.	Set Service Tag (קבע תג שירות) Admin Password is (סיסמת המנהל היא):
מציג את סיסמת המערכת. מציג את מצב הסיסמה של הכונן הקשיח.	System Password is (סיסמת המערכת היא): HDD Password State (מצב סיסמת כונן קשיח)
מאפשר להגדיר את סיסמת המנהל.	Set Admin Password (הגדר סיסמת מנהל מערכת)
מאפשר להגדיר את סיסמת המערכת. מאפשר להגדיר את הסיסמה של הכונן הקשיח.	Set System Password (הגדר סיסמת מערכת) Set HDD Password (הגדרת סיסמת כונן קשיח)
מציג האם יש לך גישה לשינוי סיסמאות. מאפשר לך לעקוב אחר המחשב שלך, אם אבד או נגב.	Password Change (שינוי סיסמה): CompuTrace


Boot	
	Boot Priority Order (סדר עדיפות אתחול)
מאפשר לאתחל את המערכת באמצעות כונן נשלף (חיצוני).	Removable Drive (כונן נשלף)
מאפשר לאתחל את המערכת מהכונן הקשיח העיקרי.	Hard Drive (כונן קשיח)
מאפשר לאתחל את המערכת מהתקן אחסון USB.	USB Storage Device (התקן אחסון USB)
מאפשר לאתחל את המערכת מכונן אופטי.	CD/DVD/CD-RW Drive (כונן /) DVD/CD-RW
Exit (יציאה)	
מאפשר לשמור את השינויים שבוצעו ולצאת מ-BIOS.	Exit Saving Changes (יציאה ושמירת השינויים)
מאפשר להתעלם מהשינויים שבוצעו ולצאת מ-BIOS.	Exit discarding Changes (יציאה והתעלמות משינויים)
מאפשר לטעון את הגדרות ברירת המחדל של BIOS.	Load Setup Defaults (טעינת ברירות המחדל של ההתקנה)
מבטל את השינויים שבוצעו ב-BIOS.	Discard Changes (בטל שינויים)
שומר אלת השינויים שבוצעו ב-BIOS.	Save Changes (שמור שינויים)

Boot Sequence (רצף אתחול)

תכונה זו מאפשרת לך לשנות את רצף האתחול עבור התקנים.

Boot Options (אפשרויות אתחול)


- **Removable Drive (כונן נשלף)** — המחשב מנסה לאתחל מהכונן הנשלף. אם אין מערכת הפעלה בכונן, המחשב מפיק הודעת שגיאה.
- **Hard Drive (כונן קשיח)** — המחשב מנסה לאתחל מהכונן הקשיח הראשי. אם אין מערכת הפעלה בכונן, המחשב מפיק הודעת שגיאה.
- **USB Storage Device (התקן אחסון USB)** — חבר את התקן הזיכרון ליציאת USB והפעל מחדש את המחשב. כאשר מופיע F12 Boot Options (אפשרויות אתחול F12) בפינה הימנית התחתונה במסך, הקש <F12>. ה-BIOS מזהה את ההתקן ומוסיף את אפשרות זיכרון הבזק ה-USB לתפריט האתחול.

-  **הערה:** כדי לאתחל מהתקן USB, ההתקן חייב להיות כזה שניתן לאתחל ממנו. כדי לוודא שניתן לאתחל מההתקן, עיין בתיעוד ההתקן.
- **CD/DVD/CD-RW Drive (כונן תקליטורים/DVD/CD-RW)** — המחשב מנסה לאתחל מהכונן האופטי. אם אין תקליטור בכונן או שהתקליטור אינו מאפשר אתחול, המחשב מפיק הודעת שגיאה.

שינוי רצף אתחול עבור האתחול הנוכחי

באפשרותך להשתמש בתכונה זו כדי לשנות את רצף האתחול הנוכחי, לדוגמה, לאתחל מהכונן האופטי כדי להפעיל את תוכנית האבחון של Dell מהתקליטור *Drivers and Utilities* (מנהלי התקנים ותוכניות שירות). רצף האתחול הקודם מתחדש באתחול הבא.


- 1 בעת אתחול מהתקן USB, חבר את התקן ה-USB ליציאת USB.
- 2 הפעל (או הפעל מחדש) את המחשב.
- 3 כאשר מופיע F12 Boot Options (אפשרויות אתחול F12) בפינה הימנית התחתונה במסך, הקש <F12>.

 **הערה:** אם אתה ממתין זמן רב מדי והלוגו של מערכת ההפעלה מופיע, המשך להמתין עד אשר יופיע שולחן העבודה של Microsoft Windows. לאחר מכן כבה את המחשב ונסה שוב.

יופיע תפריט **Boot Priority Order (סדר עדיפות אתחול)** המציג את כל התקני האתחול הזמינים.

- 4 בתפריט **Boot Priority Order (סדר עדיפות אתחול)**, בחר את ההתקן ממנו תרצה לאתחל.
- לדוגמה, אם אתה מאתחל מהתקן זיכרון USB, סמן את האפשרות **USB Storage Device (התקן אחסון USB)** והקש <Enter>.

שינוי רצף אתחול עבור אתחולים עתידיים

- 1 היכנס להגדרת המערכת. ראה "כניסה להגדרת המערכת" בעמוד 67.
 - 2 השתמש במקשי החצים כדי לסמן את אפשרות התפריט **Boot (אתחול)** והקש <Enter> כדי לגשת לתפריט.
-  **הערה:** רשום את רצף האתחול הנוכחי, למקרה שתרצה לשחזרו.
- 3 לחץ על מקשי החצים למעלה ולמטה כדי לנוע ברשימת ההתקנים.
 - 4 לחץ על סימן הפלוס (+) או המינוס (-) כדי לשנות את עדיפות האתחול של ההתקן.

עדכון ה- BIOS

ייתכן שיהיה צורך לעדכן את ה-BIOS כאשר קיים עדכון זמין או בעת החלפת לוח המערכת. כדי לבצע עדכון של ה-BIOS:

- 1 הפעל את המחשב.
- 2 עבור אל support.dell.com/support/downloads.
- 3 אתר את קובץ עדכון ה-BIOS עבור המחשב שברשותך:
 - **הערה:** תג השירות של המחשב נמצא על תווית בחלק התחתון של המחשב. לקבלת מידע נוסף, ראה במדריך ההתחלה המהירה שצורף למחשב.
 - אם תג השירות או קוד השירות המהיר של המחשב נמצאים ברשותך:
 - א הזן את תג השירות או קוד השירות המהיר של המחשב בשדה **Service Tag or Express Service Code** (תג שירות או קוד שירות מהיר).
 - ב לחץ על **Submit (שלח)** והמשך אל step 4.
 - אם תג השירות או קוד השירות המהיר של המחשב אינם נמצאים ברשותך:
 - א בחר אחת מהאפשרויות הבאות:
 - **Automatically detect my Service Tag for me** (זהה עבורי אוטומטית את תג השירות שלי)
 - **Choose from My Products and Services List** (בחר מרשימת המוצרים והשירותים שלי)
 - **Choose from a list of all Dell products** (בחר מרשימה של כל מוצרי Dell)
 - ב לחץ על **Continue (המשך)** ופעל על פי ההוראות שיוצגו על המסך.
- 4 במסך תופיע רשימה של היישומים ומנהלי ההתקן עבור המחשב שלך. לחץ על **BIOS**.
- 5 לחץ על **Download File (הורד קובץ)** כדי להוריד את קובץ ה-BIOS העדכני ביותר.
- 6 בחר את שיטת ההורדה המועדפת עליך בחלון **Please select your download method below (בחר להלן את שיטת ההורדה שלך)**; לחץ על **Download Now (הורד כעת)**. החלון **File Download** (הורדת קובץ) מופיע.
- 7 לחץ על **Save (שמור)** כדי לשמור את הקובץ במחשב שלך והמתן עד להשלמת ההורדה.
- 8 לחץ על **Run (הפעל)** כדי להתקין את הגדרות BIOS המעודכנות במחשב שלך.
- 9 בצע את ההוראות המופיעות על המסך.

